

TRANSFLUID



TRANSFLUID

trasmissioni industriali

LA QUALITE EN STANDARD

Transfluid, présent sur le marché dès 1957, est aujourd'hui un des leaders dans le domaine de la transmission de puissance et de ses composants.

Transfluid, non seulement est à même de résoudre tout problème spécifique posé par ses clients, mais possède une gamme complète de produits standards. La plupart sont de sa propre production, les autres appartiennent aux plus grands constructeurs mondiaux, qui ont confié à Transfluid leur commercialisation. Le programme Transfluid repose sur la gamme suivante de produits:

- coupleurs hydrauliques et accouplements flexibles
- variateurs de vitesse,
- embrayages et freins
- coupleurs élastiques
- transmission hybrides
- machine électrique
- boîtes de vitesses
- "Powershift"
- prises de force pour moteurs marins et industriels
- produits pour le contrôle du couple.

La première caractéristique des produits Transfluid est une haute qualité obtenue en trois temps:

- l'étude préliminaire supportée par une technologie avancée
- la réalisation sans défaut, où chaque phase de production est suivie et vérifiée,
- le test final, où est contrôlé l'assemblage précis des composants.

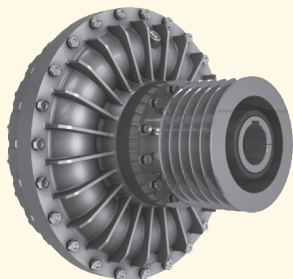
La mission de Transfluid commence par une analyse profonde et une compréhension du problème du Client pour amener progressivement celui-ci à la connaissance complète du produit.

drive with us

ORGANES DE TRANSMISSION

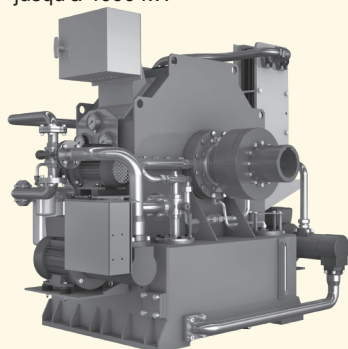
**COUPLEURS
HYDRODYNAMIQUES
K & KX**

Remplissage constant
fonctionnement à huile ou eau
jusqu'à 2500 kW



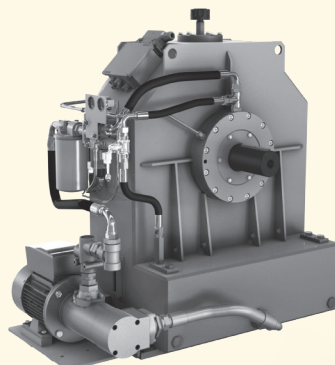
**COUPLEURS
HYDRODYNAMIQUES
KSL**

démarrage à la carte et
variateur de vitesse
jusqu'à 4000 kW



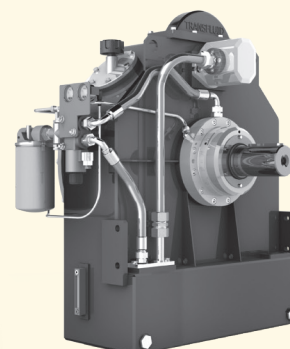
**COUPLEURS
HYDRODYNAMIQUES
KPT**

démarrage à la carte et
variateur de vitesse jusqu'à 1700 kW



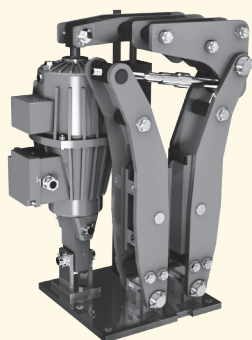
**ACCOUPEMENTS
ELASTIQUES
BM - B3M**

Pour moteurs électriques
jusqu'à 33100 Nm



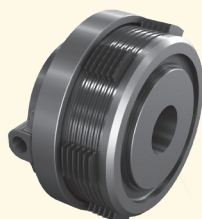
**FREINS A DISQUE
ET A TAMBOUR
NBG/TFDS**

Electrohydraulique
jusqu'à 19000 Nm



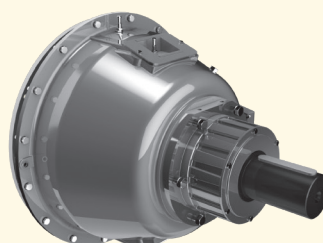
**EMBRAYAGES A COMMANDE
HYDRAULIQUE ET PNEUMATIQUE
FREINS DE SECURITE
TPO-SHC-SL**

jusqu'à 16800 Nm
jusqu'à 2500 Nm
jusqu'à 9000 Nm



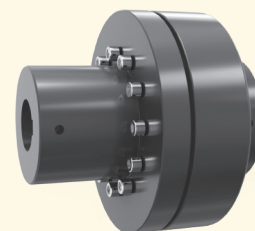
**PREISE DE FORCE A
COMMANDE HYDRAULIQUE
HF**

jusqu'à 1300 kW



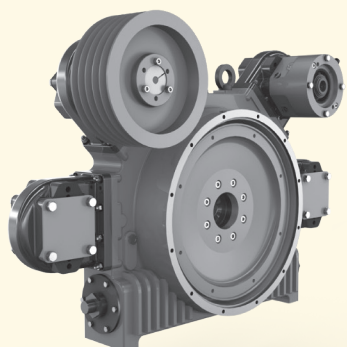
**COUPLEURS
HYDRODYNAMIQUES
KPTO**

Pour moteurs thermiques
prise de force et arbre à cardan
jusqu'à 1000 kW



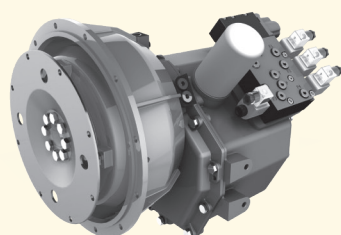
**BOITE DE REPARTITION
STELLADRIVE**

jusqu'à 1300 kW



**TRANSMISSION
POWER SHIFT**

Avec convertisseur de couple
à une ou plusieurs vitesses,
sélecteur manuel ou électrique,
jusqu'à 95 kW



**ACCOUPEMENT
ELASTIQUE
RBD**

pour moteurs thermiques
jusqu'à 16000 Nm



**MODULE HYBRIDE &
MACHINE ELECTRIQUES**

combustion moteur thermique
jusqu'à 1100 kW
et 75 kW électrique

