



**ufin**  
soluzioni nautiche  
metamor

**VISITA IL NOSTRO CATALOGO ON-LINE!**

vai al sito [www.ufin.com](http://www.ufin.com)  
e-mail: [info@ufin.com](mailto:info@ufin.com)

Ufin s.r.l. - Viale Rimembranze 54, 20099 Sesto San Giovanni, Milano  
tel. 0222478015 - fax. 022427970

**MARZO 2016**



**Cantiere Navale**

**FOSCHI**

**"INCONFONDIBILE"**  
nella moderna tecnica delle costruzioni in  
legno e compensato marino



[www.cantierefoschi.it](http://www.cantierefoschi.it)



Nelle immagini il 38 metri  
"Eolian Queen"



**"IL LEGNO ANCHE PER LE NAVI VELOCI"**

Via Toscanelli, 12 - 47042 Cesenatico (FC)  
Tel. 0547 / 80510 - Fax 0547 / 75562  
E-mail [info@cantierefoschi.it](mailto:info@cantierefoschi.it)

**NAUTICAPROFESSIONALE.IT**

f t

1993 - 2013  
**20 ANNI**

# Il Battelliere

*Barche da Lavoro e Nautica Professionale*

Periodico edito da Consulenza Editoriale Casa Editrice, Via Lago Gerundo 26, 26100 Cremona (Tel. 0372-25591)  
Direttore resp. Albert Sturlese - Aut. Trib. di Cremona n° 288 del 22 Dicembre 1993 - "Poste Italiane SpA - Sped.  
Abb. Post. - 70 % - DCB Cremona" - Stampa Arti Grafiche Persico Srl (CR) - Anno 23 - Numero 2 - Mar./Apr. 2016

**TRASMISSIONI / PROPULSIONI**

## IBRIDA TRANSFLUID



La motonave francese "L'Escapade"  
equipaggiata con il sistema ibrido HM2000



**AMBIENTE / ECOLOGIA**

## MONITORAGGIO ACQUE



Il monitoraggio costiero, le particolari strumentazioni e mezzi nautici impiegati

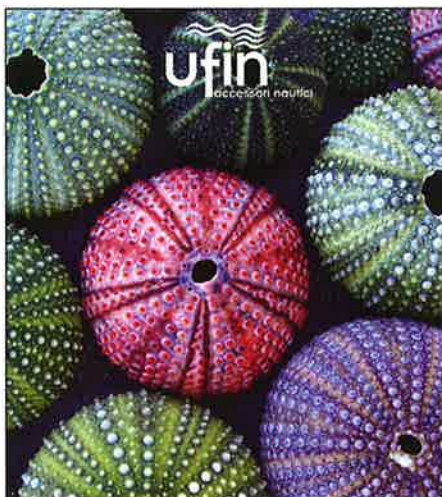
**FEARLES & FAST FEARLES**

**NEWS**

**ITALIA - ESTERO**

**UFIN**

E' stato recentemente pubblicato dall'azienda milanese il nuovo catalogo di accessori nautici per il 2016. La pubblicazione, di oltre 50 pagine, è divisa in 23 sezioni: 22 riguardano i prodotti mentre l'ultima è dedicata ai questionari, schede, per il calcolo delle eliche e delle linee d'assi. La gamma prodotti, molto ampia, include eliche, linee d'asse, flange d'accoppiamento, giunti e sistemi reggispinta, astucci e tenute, boccole e supporti, timoni, antivibranti, invertitori, giranti, filtri e prese a mare, tubi di alimentazione e scarico e telecomandi. Per ogni tipologia di articolo il catalogo riporta foto e/o disegno tecnico unitamente alle relative schede con dimensioni e codici. Infine, Ufin per agevolare clienti e rivenditori, a fine catalogo, ha inserito una utile tabella di conversione pollici / millimetri. (Ufin.com)



**Eliche per motori entroborde**  
Inboard propellers

Ufin è produzione nazionale ed è nota per motori concettuali, la gamma completa comprende eliche a 2,3,4, e 5 pale per tutti i tipi di imbarcazioni. Dalla barca a vela alle scialuppe di salvataggio, per velocità da 20 nodi e oltre. Le eliche ultraleggeri per la produzione sono STAMM e HERRL. Anche con motore di altri marchi, consultate il catalogo.



Dimensioni in pollici e centimetri. 1/20 e 1/16 pollici e più comuni da 1/32 pollici.

Dimensione in pollici	Dimensione in centimetri	1/32	1/16	1/8	3/16	1/4	5/16	3/8	7/16	1/2	5/8	3/4	7/8	1
1/32	1,57	1,57	3,14	4,71	6,28	7,85	9,42	10,99	12,56	14,14	15,71	17,28	18,85	20,42
1/16	3,14	3,14	6,28	9,42	12,56	15,71	18,85	21,99	25,13	28,27	31,42	34,56	37,70	40,84
1/8	4,71	4,71	9,42	14,14	18,85	23,56	28,27	32,98	37,69	42,40	47,11	51,82	56,53	61,24
3/16	6,28	6,28	12,56	18,85	25,13	31,42	37,70	43,98	50,27	56,55	62,84	69,12	75,41	81,70
1/4	7,85	7,85	15,71	23,56	31,42	39,27	47,11	54,96	62,81	70,66	78,51	86,36	94,21	102,06
5/16	9,42	9,42	18,85	28,27	37,69	47,11	56,53	65,95	75,37	84,79	94,21	103,63	113,05	122,47
3/8	10,99	10,99	21,99	32,98	43,98	54,96	65,95	76,94	87,93	98,92	109,91	120,90	131,89	142,88
7/16	12,56	12,56	25,13	37,69	50,27	62,81	75,37	87,93	100,49	113,05	125,61	138,17	150,73	163,29
1/2	14,14	14,14	28,27	43,98	59,69	75,37	91,04	106,71	122,38	138,05	153,72	169,39	185,06	200,73
5/8	15,71	15,71	31,42	47,11	62,81	78,51	94,21	109,91	125,61	141,31	157,01	172,71	188,41	204,11
3/4	17,28	17,28	34,56	51,82	69,12	86,36	103,63	120,90	138,17	155,44	172,71	190,00	207,27	224,54
7/8	18,85	18,85	37,69	56,53	75,37	94,21	113,05	131,89	150,73	169,57	188,41	207,27	226,11	244,95
1	20,42	20,42	40,84	61,24	81,64	102,06	122,47	142,88	163,29	183,69	204,11	224,54	244,95	265,36

Sopra: la copertina del nuovo catalogo. In questa foto una delle pagine interne

**TRASMISSIONI / PROPULSIONI**

**IBRIDA TRANSFLUID**

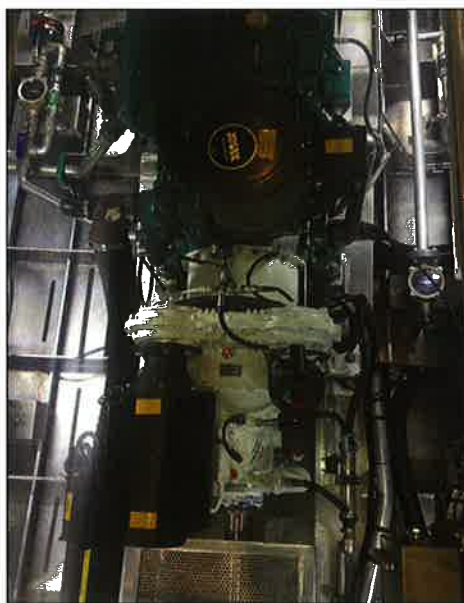
**Si chiama "L'Escapade" la motonave passeggeri di 28 metri sulla quale è stato recentemente installato un sistema di propulsione ibrido da 75 kW**

A cura della redazione

L'azienda di Gallarate, dopo alcune installazioni su imbarcazioni da pesca, lavoro, diporto e trasporto passeggeri (fra le quali il taxi boat Seatech 30' di 9 metri che abbiamo presentato nella rivista di luglio dello scorso anno) ha recentemente fornito un apparato propulsivo ibrido per una motonave passeggeri di 28 metri. Si tratta della "L'Escapade", una costruzione in lega leggera che il cantiere francese Alumarine, che ha sede a Coueron dipartimento della Loira Atlantica, nelle vicinanze di Nantes, ha realizzato per la Communauté de Communes des Deux Vallées (CC2V), associazione di 16 comuni situata nel nord della Francia, in Picardia. L'area è attraversata dall'Oise ed è proprio per escursioni turistiche, con il massimo rispetto dell'ambiente, su questo fiume e canali collegati che il battello è stato concepito e realizzato. Il programma prevede, da aprile a ottobre, escursioni della durata di una ora e mezza al costo di 9 euro.

Tornando alla costruzione e alla tecnologia che Transfluid ha fornito al cantiere (i lettori possono trovare tutte le informazioni sui servizi turistici della motonave al sito dedicato

**Transfluid ha fornito una trasmissione ibrida modello HM2000 che integra anche la trasmissione power shift Transfluid modello Revermatic 11-700RBD con rapporto di riduzione 1,88 e con thrust bearing integrato. La potenza elettrica della sistema ibrido è di 75 kW (ad una rotazione di 3000 giri) mentre quella del diesel è di 118 kW a 2300 giri.**



www.croisieres-sur-oise.com) l'Escapade, che come anticipato ha una lunghezza di 28 metri, ha una larghezza di 5 ed è in grado di trasportare 102 passeggeri.

La richiesta del committente era di navigare con bassi consumi in acque interne nell'assoluto silenzio e nello stesso tempo avere una imbarcazione che si prestasse a diversi utilizzi, crociera, ristorazione, eventi speciali.

Transfluid ha fornito una trasmissione ibrida modello HM2000 che integra anche la trasmissione power shift Transfluid modello Revermatic 11-700RBD con rapporto di riduzione 1,88 e con thrust bearing integrato. La potenza elettrica del sistema ibrido è di 75 kW (ad una rotazione di 3000 giri) mentre quella del diesel è di 118 kW a 2300 giri.

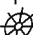
A bordo l'energia è garantita da batterie con tecnologia Li-Fe-Po4. La loro capacità di 160 kWh è in grado di alimentare il sistema ibrido durante la navigazione in modalità elettrica ed essere ricaricate dal sistema ibrido stesso quando la modalità di navigazione è in modalità diesel.

Le batterie inoltre, attraverso adeguati convertitori, provvedono alla fornitura di tutta l'energia richiesta dai servizi di bordo.

Il modulo ibrido consente anche la modalità booster che permette di sommare la potenza del motore diesel a quella del motore elettrico, anche nella fase transitoria di rotazione, in particolare in situazioni di navigazione complessa o di manovra, consentendo una ampia manovrabilità della barca, utile per il comandante e sicura per i passeggeri.

Il sistema Transfluid è concettualmente molto semplice: è studiato per poter essere accoppiato a qualsiasi motore endotermico (anche su imbarcazioni esistenti) che abbia una campana ed un volano SAE ed a qualsiasi tipo di organo di trasmissione che anch'esso segua lo standard SAE. La trasmissione è concepita come un accessorio, esattamente come un invertitore marino, che si integra nella catena di propulsione senza interferenze con la gestione del motore endotermico e con altri componenti installati a bordo. Questa semplice soluzione è apprezzata dai cantieri per la semplicità di montaggio e la facilità di installazione. Nel nostro caso la standardizzazione dell'interfaccia del sistema ibrido ha consentito alla Alumarine di selezionare senza vincoli il motore diesel che ha ritenuto più idoneo consentendo di realizzare la massima efficienza nella propulsione.

*"Le prime impressioni del servizio turistico sono assolutamente entusiaste e positive"* spiega a Il Battelliere - Nautica Professionale, Gianluigi Taroni responsabile commerciale Transfluid per le applicazioni marine, *"i turisti navigano sull'Oise nel silenzio più assoluto a contatto della natura senza rumori che possano disturbare animali e ambiente, consentendo anche una riduzione dei consumi"*.

Per concludere ricordiamo che la gamma di trasmissioni ibride della Transfluid permette di motorizzare imbarcazioni anche superiori ai 50 metri e i modelli proposti sono idonei per motori endotermici da 75 kW (100 hp) fino a 1100 kW (1475hp) e per potenze elettriche da 8 kW (11 hp) fino a 300 kW (400 hp). (www.transfluid.eu) 



La motonave francese "L'Escapade" equipaggiata con il sistema ibrido Transfluid ha una lunghezza di 28 metri, una larghezza di 5 ed è in grado di trasportare 102 passeggeri. Effettua escursioni turistiche in acque interne nel nord della Francia

## BAMBINI / CUMMINS

Nelle acque del Canalbianco-Po si è recentemente tenuta la cerimonia di varo della Blue Brother, imbarcazione da lavoro (Supply Vessel) destinata, con un contratto di noleggio, alla società Bambini di Ravenna, tra le più importanti compagnie italiane di trasporto marittimo, specializzata nell'erogazione di servizi di appoggio offshore. La nuova unità è di proprietà dell'Adriese di Navigazione, società armatoriale nonché holding del gruppo che fa capo alla famiglia Duò di Rovigo. La Blue Brother è una nave da appoggio destinata a piattaforme petrolifere e installazioni offshore, al trasporto speciale (fino a 80 persone) e abilitata alla navigazione internazionale. Lunga 51,75 metri e larga 9,20 metri, il nuovo prototipo è in grado di raggiungere la velocità di 28 nodi. I lavori erano iniziati a marzo 2015 e si sono conclusi dopo solo un anno. Il valore della commessa è di 11 milioni di euro. La Blue Brother è dotata di un sistema di posizionamento dinamico prodotto dalla Kongsberg in classe DP2, che le consente automaticamente di mantenere la posizione modulando l'intensità e la direzione della spinta dei propulsori. L'imbarcazione è equipaggiata di quattro motori principali Cummins KTA50-M2 con una potenza di 1342 kW ciascuno a 1900 giri al minuto. Dallo stesso cantiere (Vittoria) la società Bambini di Ravenna aveva già preso in consegna altre navi della stessa tipologia: precisamente il Blue Mommy e il Blue Daddy, oltre a due Shuttle 200 per il trasporto passeggeri. (N.C.) (www.bambinisrl.it)



La Blue Brother. Sotto, un motore Cummins KTA50-M2

